

医薬品注入コントローラ

FLOWSIGN II

高度管理医療機器 クラス:3

願いは、安全輸液

* 血管外漏出の早期発見 * フリーフロー対策 * チューブ外れ防止 * 製品の落下/外れ防止

20年に渡る自然落下式輸液装置の開発継続により、
安全、簡単操作、コンパクト&コードレスの
医薬品注入コントローラ：フローサイン-2を実現しました。



点滴形輸液コントローラ
フローサイン-2 FS-02



実物大: 100(h) x 86(w) x 58(d) mm

音量 輸液セット

フローサイン-2は医療現場に即した輸液を コードレス・安全・簡単操作で実現します

新しい機能を加え、輸液現場のご要望を実現しました

1 輸液時間と流量の同時設定

輸液予定量を設定すると、時間の管理が簡単にできる流量設定方式です。

2 報知音の発生タイミング

流量変動等の軽微な異常報知はそのタイミングを選択することができます。

3 完全コードレス

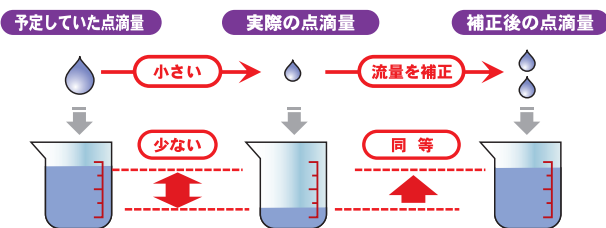
単2乾電池使用なので、電源コードや電源の場所を気にする必要がありません。

4 流量設定域：20ml/h～に拡大

手動クレンメでは難しいとされる長時間の微量輸液ができます。〈20滴輸液セットに対応〉

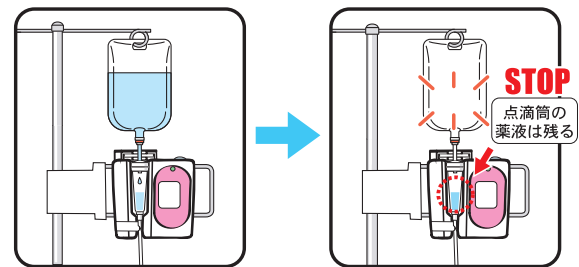
5 流量の補正

薬剤種による輸液の流量補正が簡単にできます。
・110%～190% 〈20滴輸液セットに対応〉
注) 流量域によって補正域が変わります。



6 輸液バッグの 残液ゼロ・ストップ機能

輸液バッグの残液ゼロで、チューブを閉塞します。



7 診療報酬点数の保険適応

- 精密持続点滴注射加算：80点（30mL/h以下の微量輸液）
- 注入ポンプ加算：1,250点（在宅での輸液管理）

主な仕様

輸液方式	： 自然落下方式	
残時間設定範囲	： 6分～290時間（ただし点滴筒の設定範囲をこえない時間までとする）	
予定量設定範囲	： 50ml～3000ml（50ml～1000ml…10ml単位・1000ml～3000ml…100ml単位）	
流量設定範囲	： 20滴/ml 輸液セット使用時（20ml/h～500ml/h）	60滴/ml 輸液セット使用時（10ml/h～150ml/h）
流量精度	： ±10%	
電源	： アルカリ単2乾電池×2本（連続使用時間：約300時間）	
流量補正機能	： 20滴/ml 輸液セットに対応（60滴/ml輸液セットには対応していません） 設定流量値に対する補正範囲：110%～190%（10%単位）	
医療機器承認番号	： 22800BZX00217000	

〈お取付販売会社〉

〈製造販売元〉

〒813-0016 株式会社アイム
福岡市東区香椎浜4丁目1-8, 208
TEL：(092) 671-7464 FAX：(092) 671-9886

インターネットやYouTubeで操作確認ができます

フローサイン で検索

